

CC DU PAYS DE CONCHES

MAITRE D'OUVRAGE ET FINANCEUR :

Hôtel du département de L'Eure
14, Boulevard Georges Chauvin
27000 EVREUX Cedex

CO-FINANCEUR :

Liberté • Égalité • Fraternité
RÉPUBLIQUE FRANÇAISE

PHASE CAB - POCHE 20

| Indice | Date | Modification | Dessiné par | Vérifié par | Validé par | Numéro de l'affaire : AM 13 27 001 | |
|--------|----------|------------------------------|-------------|-------------|------------|------------------------------------|----------|
| A | 07/07/14 | CREATION | DGR | - | - | Dessinateur : DGR | |
| B | 23/07/14 | Modifications suite contrôle | LAN | - | - | Validé par : | |
| C | - | - | - | - | - | Echelle : 1/500 ème | |
| D | - | - | - | - | - | Plan : | Statut : |
| E | - | - | - | - | - | Folio 01/05 | CAB |
| F | - | - | - | - | - | | |

LEGENDE

BPE MIXTE (BPE ET PBO)

BPE

PBO SOUTERRAIN

PBO AERIEN OU FACADE

CABLE XFO SOUTERRAIN

CABLE XFO AERIEN

ZONE DE PARTAGE FT SUR LA DESSERTE (PARTIE PM -->PBO)

Etiquetage des BPE

Extrémité de Câble en Armoire

Chambre de tirage sans love

Chambre de tirage avec love

Chambre de tirage avec BPE

Support aérien avec PBO Love, remontée ou descente

| |
|--------------------------------------|
| Câble |
| Linéaire Cumulé |
| Linéaires Partiels |
| BPE/PBO/PM |
| Tirage / Lovage / Raccordement |
| Linéaires |
| Chambres N° et Type / Support aérien |

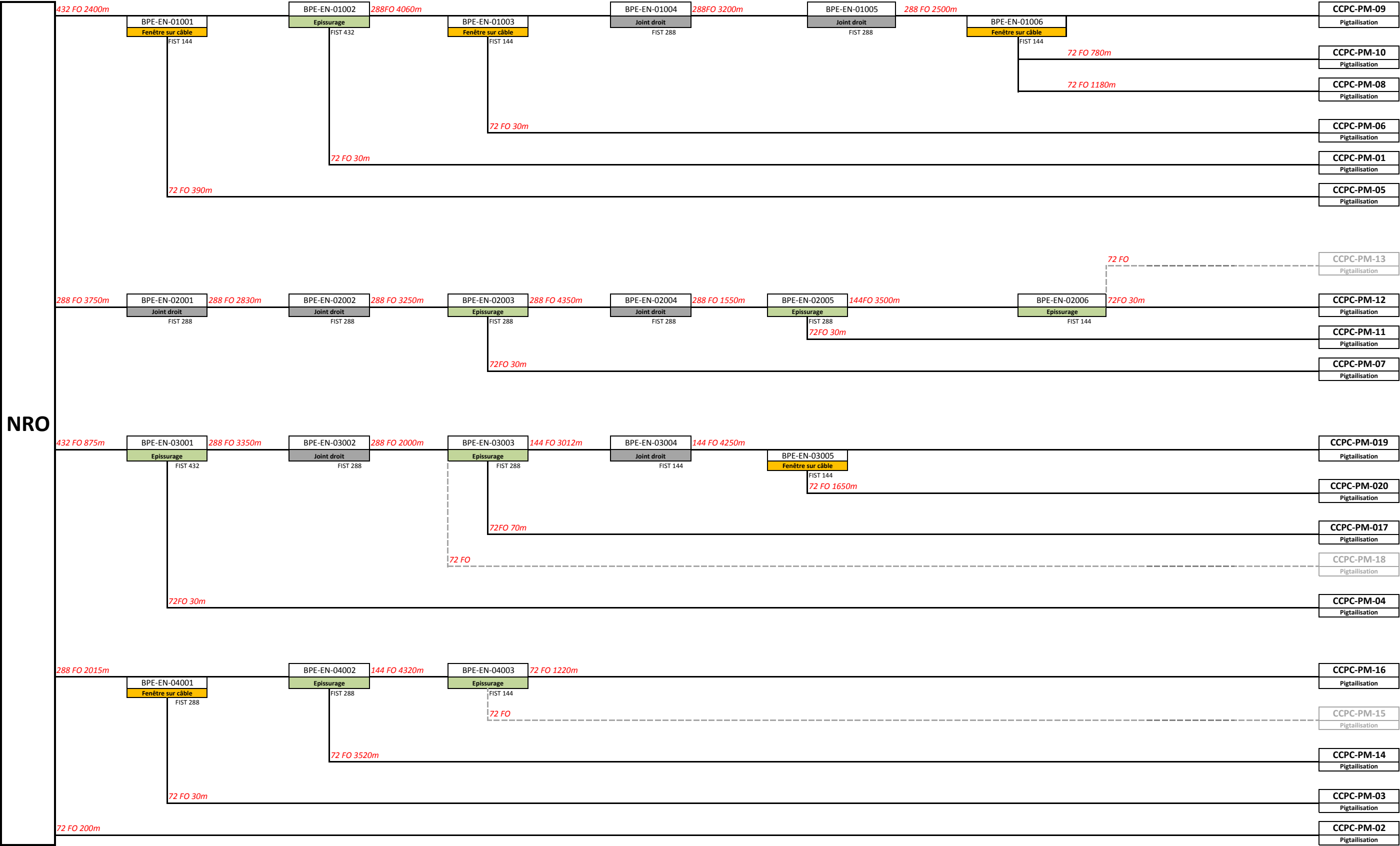
| |
|--------------------------------------|
| Chambres N° et Type / Support aérien |
| Linéaires |
| Tirage / Lovage / Raccordement |
| BPE/PBO/PM |
| Linéaires Partiels |
| Linéaire Cumulé |
| Câble |

| | |
|------------------|---------------|
| CDI-20-96-006 | |
| 346m | |
| PBO-P20-2015 | PBO-P20-2014 |
| EPISSURE | EPISSURE |
| 109m | 98m |
| 96 Fo | 96 Fo |
| 79m | 68m |
| C-P20-140 L2T | C-P20-135 L2T |
| BPE+PBO-P20-2011 | |
| EPISSURE | |
| 139m | 96 Fo |
| 109m | 15m |
| C-P20-130 L2T | C-P20-125 L2T |
| BPE+PBO-P20-2010 | |
| EPISSURE | |

| | | | |
|------------------|--------------------|--------------|--------------|
| C-P20-130L2T | FT_27240/6 OHN CA2 | FAÇADE | FAÇADE |
| EPISSURE | TIRAGE | EPISSURE | EPISSURE |
| BPE+PBO-P20-2011 | | PBO-P20-2012 | PBO-P20-2013 |
| 5m | 47m | 21m | |
| 24Fo | 24Fo | 24Fo | |
| 20m | | 57m | 31m |
| 108m | | | |
| CDI-20-24-007 | | | |

Synoptique Câble TRANSPORT FTTH CCPC

Attention, les longueurs indiquées sont des distances Etudes loves compris (5% love*). Il convient de marger ces valeurs.



AFFECTATION DES F.O. CONCHES EN OUCHE POCHE 3 CABLE 03 144FO /

| réserve | abonné | BPE 318 | | | | PBO 319 | | | | | | |
|---------|--------|---------|-------|----------|-------|---------|-------|-------------|-------|----------------------|---|----------------------|
| | | C1 | | | | C1 | | | | | | |
| | 1 | 144 T1 | 1-RO | épissuré | 1-RO | 24 T1 | 1-RO | stocké (ab) | 6 | RUE DU COLONEL BIGOT | | |
| | 1 | 144 T1 | 2-BL | épissuré | 2-BL | 24 T1 | 2-BL | stocké (ab) | 6 | RUE DU COLONEL BIGOT | | |
| | 1 | 144 T1 | 3-VE | épissuré | 3-VE | 24 T1 | 3-VE | stocké (ab) | 8 | RUE DU COLONEL BIGOT | | |
| | 1 | 144 T1 | 4-JA | épissuré | 4-JA | 24 T1 | 4-JA | stocké (ab) | 8 | RUE DU COLONEL BIGOT | | |
| | 1 | 144 T1 | 5-VI | épissuré | 5-VI | 24 T1 | 5-VI | stocké (ab) | 9 | RUE DU COLONEL BIGOT | | |
| | 1 | 144 T1 | 6-BC | épissuré | 6-BC | 24 T1 | 6-BC | stocké (ab) | 9 | RUE DU COLONEL BIGOT | | |
| | 1 | 144 T1 | 7-OR | épissuré | 7-OR | 24 T1 | 7-OR | stocké (ab) | 27 | RUE HAUTE | | |
| | 1 | 144 T1 | 8-GR | épissuré | 8-GR | 24 T1 | 8-GR | stocké (ab) | 27 | RUE HAUTE | | |
| 1 | | 144 T1 | 9-MA | épissuré | 9-MA | 24 T1 | 9-MA | réserve | | | | |
| 1 | | 144 T1 | 10-NO | épissuré | 10-NO | 24 T1 | 10-NO | réserve | | | | |
| 1 | | 144 T1 | 11-TU | épissuré | 11-TU | 24 T1 | 11-TU | réserve | | | | |
| 1 | | 144 T1 | 12-RS | épissuré | 12-RS | 24 T1 | 12-RS | réserve | | | | |
| | | BPE 318 | | | | PBO 320 | | | | | | |
| | | C2 | | | | C1 | | | | | | |
| | 1 | 144 T2 | 1-RO | épissuré | 1-RO | 24 T2 | 1-RO | passage | 1-RO | stocké (ab) | 1 | RUE DU COLONEL BIGOT |
| | 1 | 144 T2 | 2-BL | épissuré | 2-BL | 24 T2 | 2-BL | passage | 2-BL | stocké (ab) | 1 | RUE DU COLONEL BIGOT |
| | 1 | 144 T2 | 3-VE | épissuré | 3-VE | 24 T2 | 3-VE | passage | 3-VE | stocké (ab) | 2 | RUE DU COLONEL BIGOT |
| | 1 | 144 T2 | 4-JA | épissuré | 4-JA | 24 T2 | 4-JA | passage | 4-JA | stocké (ab) | 2 | RUE DU COLONEL BIGOT |
| | 1 | 144 T2 | 5-VI | épissuré | 5-VI | 24 T2 | 5-VI | passage | 5-VI | stocké (ab) | 3 | RUE DU COLONEL BIGOT |
| | 1 | 144 T2 | 6-BC | épissuré | 6-BC | 24 T2 | 6-BC | passage | 6-BC | stocké (ab) | 3 | RUE DU COLONEL BIGOT |
| | 1 | 144 T2 | 7-OR | épissuré | 7-OR | 24 T2 | 7-OR | passage | 7-OR | stocké (ab) | 4 | RUE DU COLONEL BIGOT |
| | 1 | 144 T2 | 8-GR | épissuré | 8-GR | 24 T2 | 8-GR | passage | 8-GR | stocké (ab) | 4 | RUE DU COLONEL BIGOT |
| | 1 | 144 T2 | 9-MA | épissuré | 9-MA | 24 T2 | 9-MA | passage | 9-MA | stocké (ab) | 5 | RUE DU COLONEL BIGOT |
| | 1 | 144 T2 | 10-NO | épissuré | 10-NO | 24 T2 | 10-NO | passage | 10-NO | stocké (ab) | 5 | RUE DU COLONEL BIGOT |
| | 1 | 144 T2 | 11-TU | épissuré | 11-TU | 24 T2 | 11-TU | passage | 11-TU | stocké (ab) | 7 | RUE DU COLONEL BIGOT |
| | 1 | 144 T2 | 12-RS | épissuré | 12-RS | 24 T2 | 12-RS | passage | 12-RS | stocké (ab) | 7 | RUE DU COLONEL BIGOT |
| | | BPE 318 | | | | | | | | | | |
| 12 | | 144 T3 | | réserve | | | | | | | | |
| 12 | | 144 T4 | | réserve | | | | | | | | |
| 12 | | 144 T5 | | réserve | | | | | | | | |
| 12 | | 144 T6 | | réserve | | | | | | | | |
| 12 | | 144 T7 | | réserve | | | | | | | | |
| 12 | | 144 T8 | | réserve | | | | | | | | |
| 12 | | 144 T9 | | réserve | | | | | | | | |
| 12 | | 144 T10 | | réserve | | | | | | | | |
| 12 | | 144 T11 | | réserve | | | | | | | | |
| 12 | | 144 T12 | | réserve | | | | | | | | |